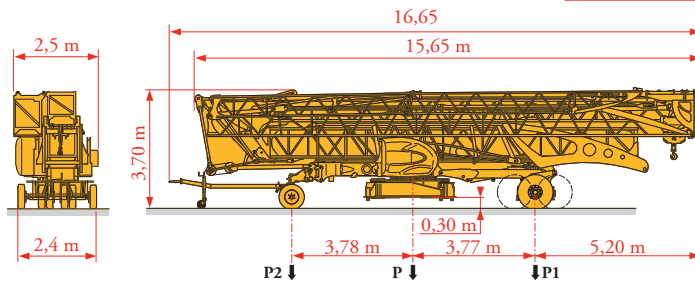


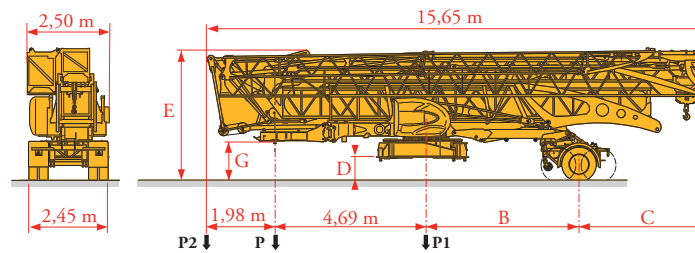
Transport
Transport
Transport
Transporte
Trasporto
Transporte
Транспортировка

MEM 4



	Km/h	P (kg)	P1 (kg)	P2 (kg)
DJ100/S120	10	19360	11491	7869
DJ105/S125	25	19650	11701	7949

... **



	Km/h	B (m)	C (m)	D (m)	E (m)	G (m)	P (kg)	P1 (kg)	P2 (kg)
SL121/J135	25	4,20	4,78	0,70	4,10	1,30	20200	12800	7400
SL122/J215M	80	3,21	5,77	0,60	4,00	1,20	21050	15075	5975

... **

FR

**

Voir documentations techniques.

DE

Siehe technische Dokumentation.

EN

See technical documentations.

ES

Consulte la documentación técnica.

IT

Vedere la documentazione tecnica.

PT

Consultar documentações técnicas.

RU

см. техническую документацию



Document commercial non contractuel. Pour toute information technique se référer à la notice correspondante.

Unverbindliches Vertriebsdokument. Für technische Informationen, siehe die entsprechenden Anweisungen.

This commercial document is not legally binding. For any technical information, please refer to the corresponding instructions.

Documento comercial no contractual. Para cualquier información técnica, ver la noticia correspondiente.

Documento commerciale non vincolante, per tutte le informazioni tecniche fare riferimento al catalogo istruzioni.

Documento comercial não contratual. Para qualquer informação técnica complementar consultar as respectivas instruções.

Этот коммерческий документ не является юридически обязательным. Для получения технической информации, см. соответствующие инструкции.

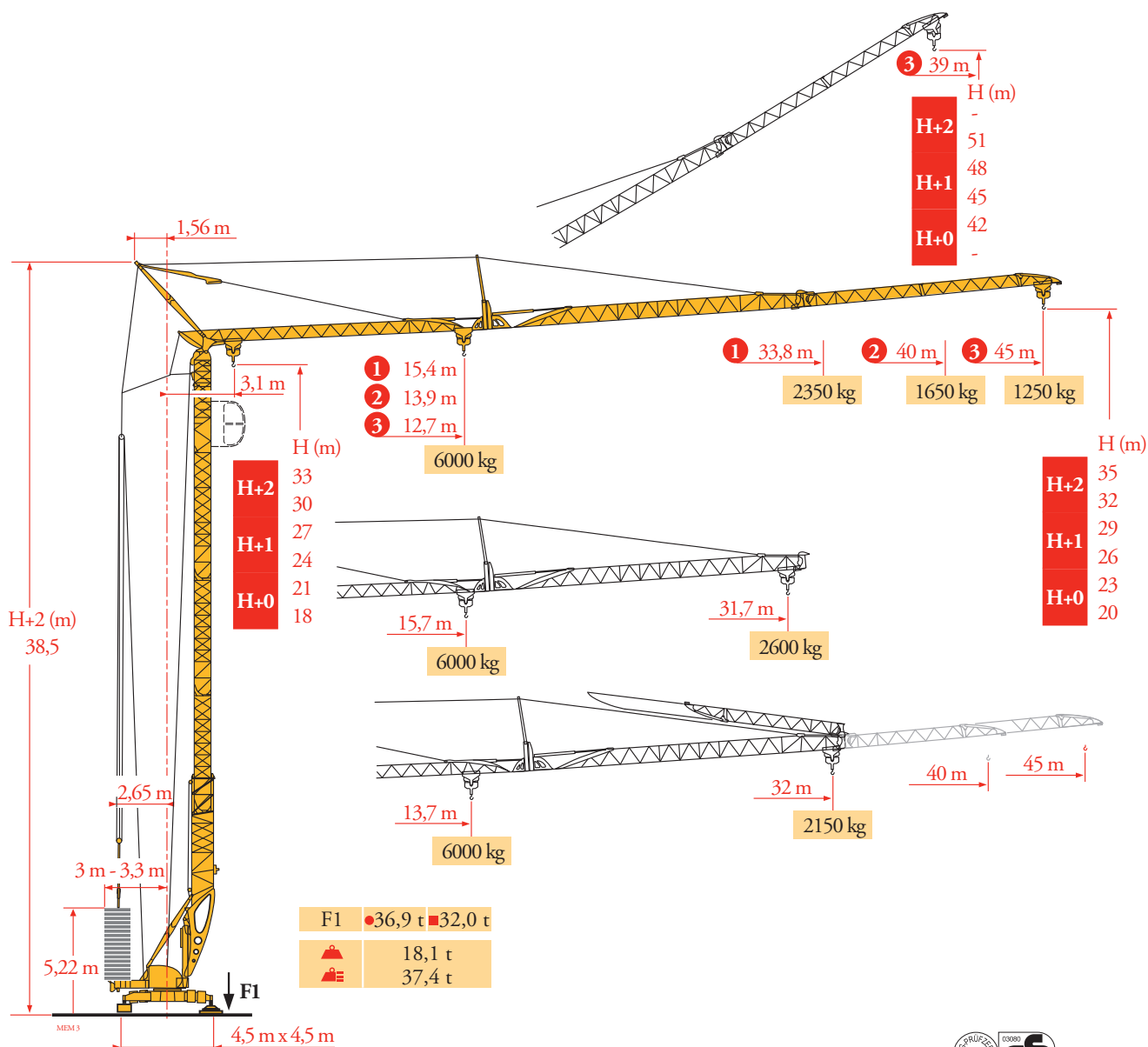
Manitowoc - Americas - World Headquarters
2400 S. 44th Street • Manitowoc • WI 54220 USA
Tel: +1 920 684 4410 • Fax: +1 920 652 9778

Manitowoc - Europe, Middle East & Africa
Ecully, France
18, rue de Charbonnières B.P. 173 • 69132 ECULLY Cedex • FRANCE
Tel: +33 (0)4 72 18 20 20 • Fax: +33 (0)4 72 18 20 00

Manitowoc - Asia Pacific
16F Xu Hui Yuan Building,
1089 Zhongshan No.2 Road (S) • Shanghai 200030 China
Tel: +86 21 6457 0066 • Fax: +86 21 6457 4955

REF. 200711 MEM 5

Potain Igo T 85



Courbes de charges
Lastkurven
Load diagrams
Curvas de cargas
Curve di carico
Curva de cargas
Диаграммы грузоподъемностей

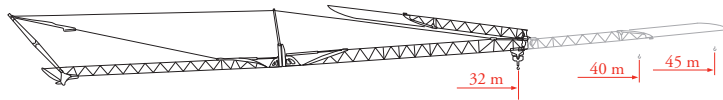
MEM 3

45 m	3,1	▶	12,7	14	16	18	20	22,4	24	26	28	30	32	34	36	38	40	42	45	m
			6000	5330	4520	3915	3445	3000	2760	2500	2285	2100	1935	1795	1670	1555	1460	1370	1250	kg
								3000	2760	2500	2285	2100	1935	1795	1670	1555	1460	1370	1250	kg

40 m	3,1	▶	13,9	16	18	20	22	24,6	26	28	30	32	34	36	38	40	m
			6000	5045	4375	3850	3430	3000	2805	2565	2355	2180	2020	1885	1760	1650	kg
								3000	2805	2565	2355	2180	2020	1885	1760	1650	kg

33,8 m	3,1	▶	15,4	18	20	22	24	26	27,6	30	32	33,8	m
			6000	4995	4405	3930	3545	3220	3000	2715	2510	2350	kg
									3000	2715	2510	2350	kg

31,7 m	3,1	▶	15,7	18	20	22	24	26	28,1	30	31,7	m
			6000	5110	4505	4020	3625	3295	3000	2780	2600	kg
									3000	2780	2600	kg



32 m	3,1	▶	13,7	16	18	20	22	24,3	26	28	30	32	m
			6000	4985	4320	3805	3390	3000	2770	2530	2325	2150	kg
								3000	2770	2530	2325	2150	kg

Flèche relevée
Ausleger in Steilstellung
Luffing jib
Flecha izada
Braccio impennato
Lança inclinada
Маховая стрела

MEM 4

45 m	▶	19,5	22	24	26	28	30	32	34	36	38	39	m	
			3000	2595	2325	2105	1920	1760	1620	1500	1390	1295	1250	kg
40 m	▶	21,5	24	26	28	30	32	34,8	m					
			3000	2625	2375	2170	1990	1835	1650	kg				
33,8 m	▶	24	26	28	29,3	m								
			3000	2720	2485	2350	kg							
31,7 m	▶	24,5	26	27,6	m									
			3000	2795	2600	kg								

31,7 m	▶	21	22	24	26	27,6	m	
			3000	2845	2555	2315	2150	kg

MEM (m)	45	40	33,8	31,7
H+2	-	-	-	-
H+1	51	48,5	45,4	44,4
H+0	48	45,5	42,4	41,4
	45	42,5	39,4	38,4
	42	39,5	36,4	35,4
	-	-	-	-

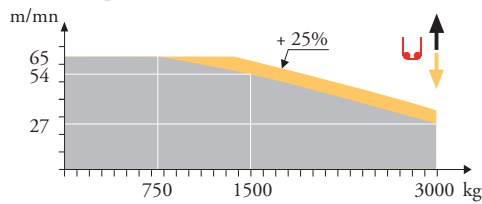
- FR** Réactions en service / Reaktionskräfte in Betrieb / Reactions in service / Reacciones en servicio / Reazioni in servizio / Reacções em serviço / Реакции при работе
- DE** Reaktionskräfte außer Betrieb / Reactions out of service / Reacciones fuera de servicio / Reazioni fuori servizio / Reacções fora de serviço / Реакции в покое
- EN** Without load, ballast (und transport axes), with maximum jib and maximum height. / Sin carga, sin lastre, (ni tren de transporte), flecha y altura máxima. / A vuoto, senza zavorra (ne assali di trasporto) con braccio massimo e altezza massima. / Sem carga (nem trem de transporte)- sem lastro com lança e altura máximas. / Вес без груза, балласта (или транспортных осей), с максимальной длиной стрелы и максимальной высотой.
- ES** Peso total del lastre. / Peso totale della zavorra. / Peso total do lastro. / общий вес груза
- IT** A vuoto, senza zavorra (ne assali di trasporto) con braccio massimo e altezza massima. / Sem carga (nem trem de transporte)- sem lastro com lança e altura máximas. / Вес без груза, балласта (или транспортных осей), с максимальной длиной стрелы и максимальной высотой.
- PT** Sem carga (nem trem de transporte)- sem lastro com lança e altura máximas. / Вес без груза, балласта (или транспортных осей), с максимальной длиной стрелы и максимальной высотой.
- RU** Вес без груза, балласта (или транспортных осей), с максимальной длиной стрелы и максимальной высотой. / общий вес груза

Mécanismes
Antriebe
Mechanisms
Mecanismos
Meccanismi
Mecanismos
Механизмы

MEM 3

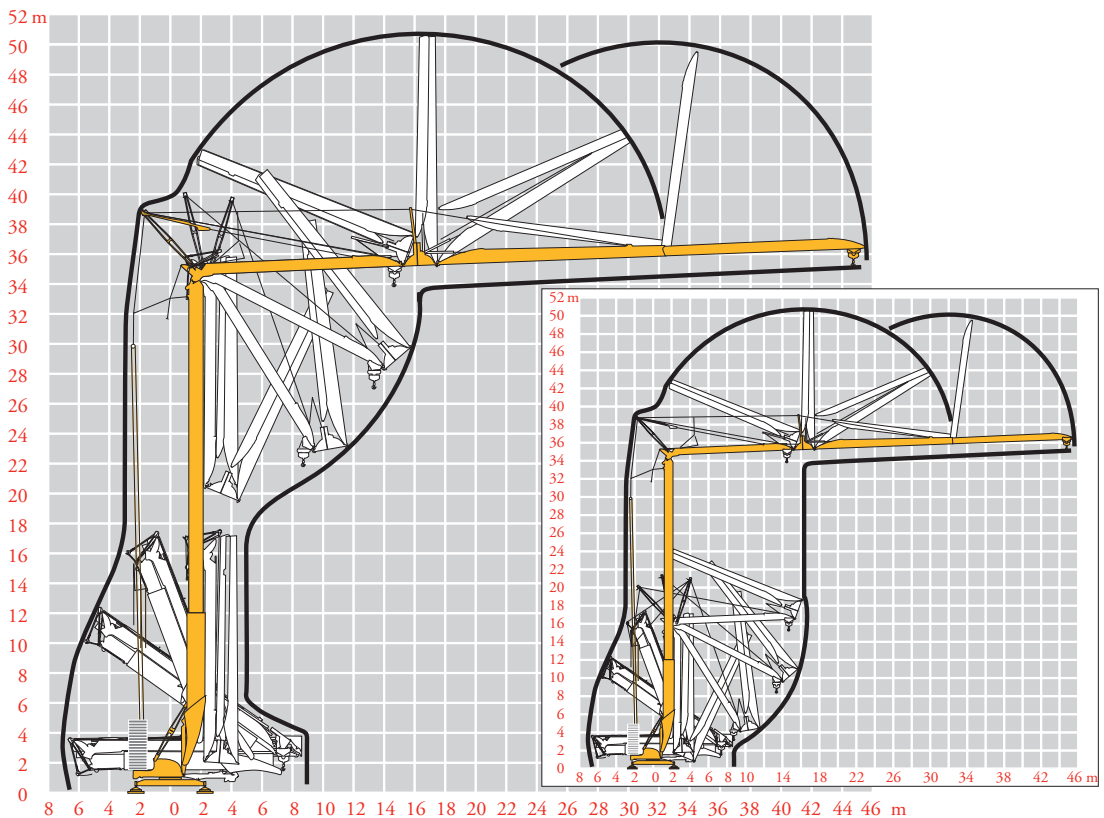
		U					UU					ch-PS hp	kW	
⬆	20 LVF 15 Optima	m/min	3,2	16	27	54	65	1,6	8	13,5	27	32,5	20	15
		kg	3000	3000	3000	1500	750	6000	6000	6000	3000	1500		
⬆	5 DVF 5	m/min	15 - 30 - 55 (0 → 2000 kg) - 15 - 30 - 40 (2000 → 6000 kg)										5,5	4
⬆	RVF 51 Optima +	α/min U/min - rpm	0 → 0,8										5,5	4
⬆	TVF 324	m/min	25										2 x 4	2 x 3
IEC 60204-32						kVA								
400 V (+10% -10%) 50 Hz						20 LVF 15 : 31 kVA								
480 V (+6% -10%) 60 Hz						20 LVF 15 : 31 kVA								

20 LVF 15 Optima



Montage
Montage
Erection
Montaje
Montaggio
Montagem
Монтаж

MEM 3



FR

- ⬆ Leverage
- ⬆ Distribution
- ⬆ Orientation
- ⬆ Translation
- i Nous consulter

DE

- Heben
- Katzfahren
- Schwenken
- Kranfahren
- Auf Anfrage

EN

- Hoisting
- Trolleying
- Slewing
- Travelling
- Consult us

ES

- Elevación
- Distribución
- Orientación
- Traslación
- Consultarnos

IT

- Sollevamento
- Distribuzione
- Rotazione
- Traslazione
- Consultateci

PT

- Elevação
- Distribuição
- Rotação
- Translação
- Consultar-nos

RU

- Подъем
- Перемещение каретки
- Поворот
- Перемещение крана
- Проконсультируйтесь у нас