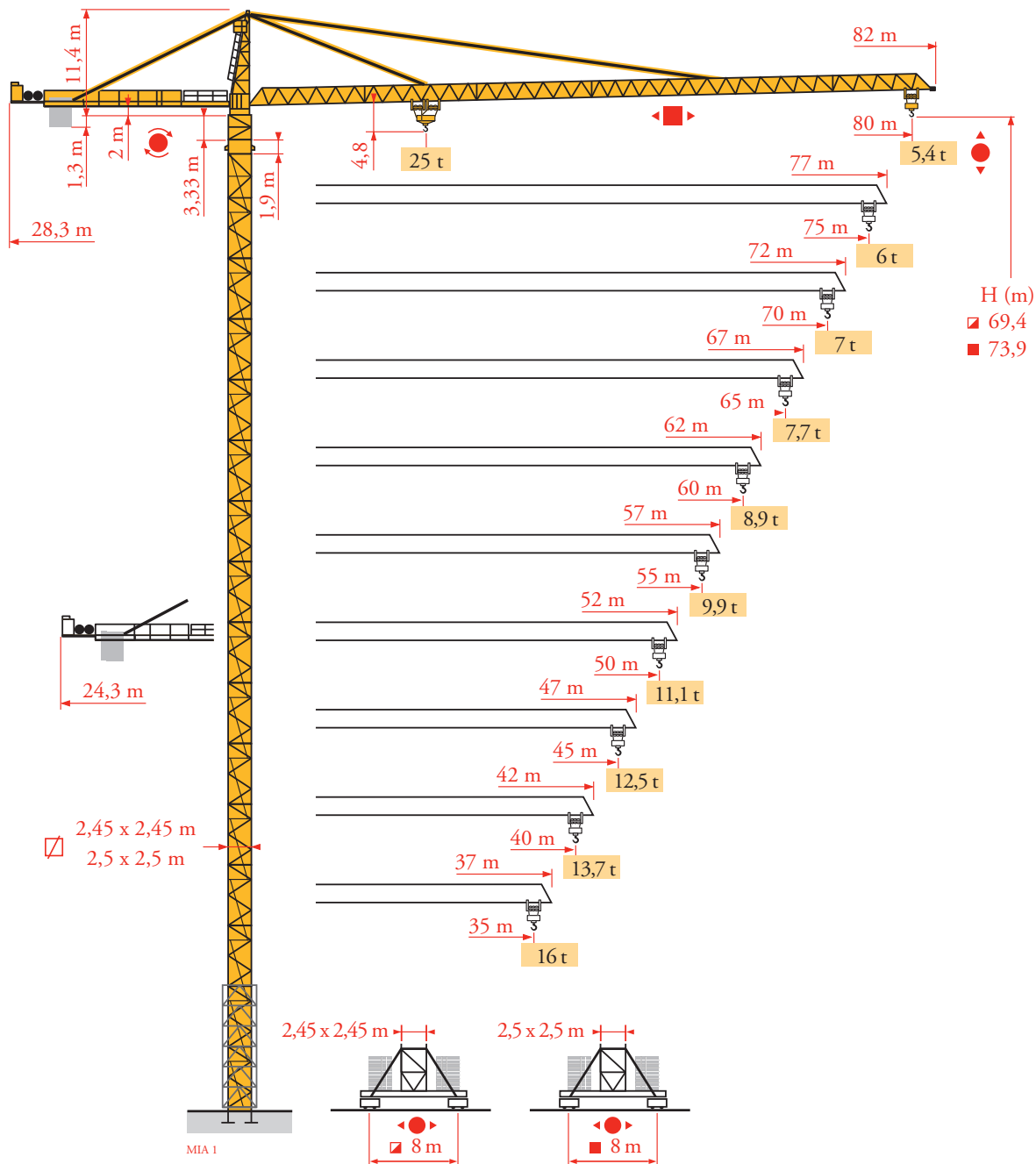


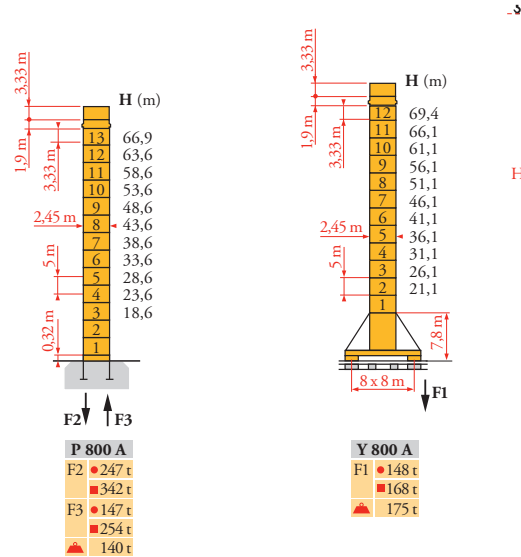
# Potain MD 560B M25



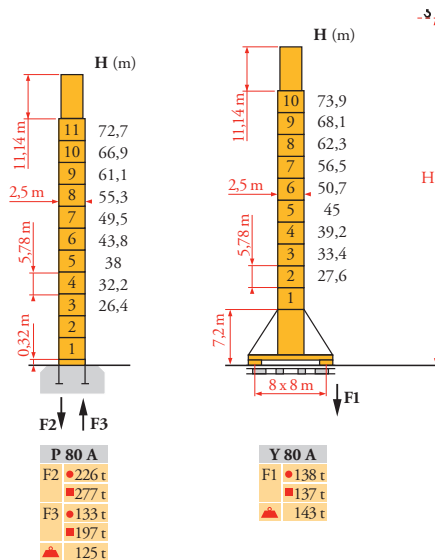
Mat / Réactions  
 Maste / Eckdrücke  
 Masts / Reactions  
 Mástil / Reacciones  
 Torre / Reazioni  
 Tramo / Reações  
 Композиции башни /  
 Реакции

MIA1

2,45 m x 2,45 m



2,5 m x 2,5 m



FR

- Réactions en service
- Réactions hors service
- ▲ A vide sans lest (ni train de transport) avec flèche et hauteur maximum

DE

- Reaktionskräfte in Betrieb
- Reaktionskräfte außer Betrieb
- ▲ Ohne Last, Ballast (und Transportachse), mit Maximalausleger und Maximalhöhe

EN

- Reactions in service
- Reactions out of service
- ▲ Without load, ballast (or transport axes), with maximum jib and maximum height

ES

- Reacciones en servicio
- Reacciones fuera de servicio
- ▲ Sin carga, sin lastre, (ni tren de transporte), flecha y altura máxima

IT

- Reazioni in servizio
- Reazioni fuori servizio
- ▲ A vuoto, senza zavorra (ne assali di trasporto) con braccio massimo e altezza massima

PT

- Reações em serviço
- Reações fora de serviço
- ▲ Sem carga (nem trem de transporte)- sem lastro com lança e altura máximas

RU

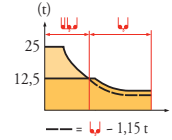
- Реакции при работе
- Реакции в покое
- ▲ Вес без груза, балласта (или транспортных осей), с максимальной длиной стрелы и максимальной высотой

Courbes de charges  
Lastkurven  
Load diagrams  
Curvas de cargas  
Curve di carico  
Curva de cargas  
Диаграммы  
грузоподъемностей

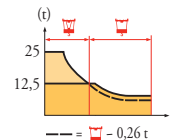
MA1



80 m	3,1 ▶	20,9	22	25	27	30	32	35	37,4	40,3	45	50	55	60	65	70	75	80	m
▲▼▲		25	23,6	20,3	18,6	16,4	15,1	13,6	12,5	-12,5	11	9,7	8,7	7,8	7,1	6,4	5,9	5,4	t
75 m	3,1 ▶	21,1	22	25	27	30	32	35	37,7	40,7	45	50	55	60	65	70	75	80	m
▲▼▲		25	23,8	20,5	18,7	16,5	15,3	13,7	12,5	-12,5	11,1	9,8	8,8	7,9	7,2	6,5	6		t
70 m	3,1 ▶	22	25	27	30	32	35	39,6	42,8	45	50	55	60	65	70	75	80	m	
▲▼▲		25	21,6	19,7	17,5	16,2	14,5	12,5	-12,5	11,8	10,4	9,3	8,4	7,7	7				t
65 m	3,1 ▶	22,1	25	27	30	32	35	39,7	42,9	45	50	55	60	65	70	75	80	m	
▲▼▲		25	21,7	19,8	17,5	16,2	14,6	12,5	-12,5	11,9	10,5	9,4	8,5	7,7					t
60 m	3,1 ▶	23	25	27	30	32	35	40	41,4	44,7	45	50	55	60	65	70	75	80	m
▲▼▲		25	22,7	20,8	18,4	17,1	15,3	13	12,5	-12,5	12,4	11	9,9	8,9					t
55 m	3,1 ▶	23,1	25	27	30	32	35	40	41,6	44,9	45	50	55	60	65	70	75	80	m
▲▼▲		25	22,8	20,9	18,5	17,1	15,4	13,1	12,5	-12,5	12,5	11,1	9,9						t
50 m	3,1 ▶	23,2	25	27	30	32	35	40	41,7	45,1	45	50	55	60	65	70	75	80	m
▲▼▲		25	22,9	21	18,6	17,2	15,5	13,2	12,5	-12,5	11,1								t
45 m	3,1 ▶	23,1	25	27	30	32	35	40	41,6	45	45	50	55	60	65	70	75	80	m
▲▼▲		25	22,9	20,9	18,5	17,2	15,4	13,1	12,5	-12,5									t
40 m	3,1 ▶	23,2	25	27	30	32	35	40	41,7	45,1	45	50	55	60	65	70	75	80	m
▲▼▲		25	23	21	18,6	17,3	15,5	13,2											t
35 m	3,1 ▶	23,2	25	27	30	32	35	40	41,7	45,1	45	50	55	60	65	70	75	80	m
▲▼▲		25	23	21	18,6	17,2	15,5												t



80 m	3,1 ▶	21,3	22	25	27	30	32	35	38,5	39,2	40	45	50	55	60	65	70	75	80	m
▲▼▲		25	24	20,8	19	16,8	15,6	14	12,5	-12,5	12,2	10,6	9,3	8,3	7,4	6,7	6	5,5	5	t
75 m	3,1 ▶	21,4	22	25	27	30	32	35	38,9	39,6	40	45	50	55	60	65	70	75	80	m
▲▼▲		25	24,2	21	19,2	17	15,8	14,2	12,5	-12,5	12,4	10,7	9,4	8,4	7,5	6,8	6,1	5,6		t
70 m	3,1 ▶	22,4	25	27	30	32	35	40	40,8	41,6	45	50	55	60	65	70	75	80	m	
▲▼▲		25	22,1	20,2	17,9	16,6	15	12,8	12,5	-12,5	11,4	10	8,9	8	7,3	6,6				t
65 m	3,1 ▶	22,5	25	27	30	32	35	40	41	41,8	45	50	55	60	65	70	75	80	m	
▲▼▲		25	22,2	20,3	18	16,7	15,1	12,9	12,5	-12,5	11,4	10,1	9	8,1	7,3					t
60 m	3,1 ▶	23,4	25	27	30	32	35	40	42,8	43,5	45	50	55	60	65	70	75	80	m	
▲▼▲		25	23,2	21,3	18,9	17,5	15,8	13,5	12,5	-12,5	12	10,6	9,5	8,5						t
55 m	3,1 ▶	23,5	25	27	30	32	35	40	42,9	43,7	45	50	55	60	65	70	75	80	m	
▲▼▲		25	23,3	21,4	19	17,6	15,9	13,6	12,5	-12,5	12,1	10,7	9,5							t
50 m	3,1 ▶	23,6	25	27	30	32	35	40	43,1	43,8	45	50	55	60	65	70	75	80	m	
▲▼▲		25	23,4	21,5	19	17,7	15,9	13,6	12,5	-12,5	12,1	10,7								t
45 m	3,1 ▶	23,5	25	27	30	32	35	40	43	43,8	45	50	55	60	65	70	75	80	m	
▲▼▲		25	23,4	21,4	19	17,7	15,9	13,6	12,5	-12,5	12,1									t
40 m	3,1 ▶	23,3	25	27	30	32	35	40	43	43,8	45	50	55	60	65	70	75	80	m	
▲▼▲		25	23,1	21,2	18,8	17,4	15,7	13,7												t
35 m	3,1 ▶	23,3	25	27	30	32	35	40	43	43,8	45	50	55	60	65	70	75	80	m	
▲▼▲		25	23,1	21,2	18,8	17,5	16													t



Lest de contre-flèche  
Gegenauslegerballast  
Counter-jib ballast  
Lastre de contra flecha  
Contrappeso  
Lastros da contra lança  
Балласт на консоли

MA1

	4000 kg - 6000 kg	
▲▼▲		(kg)
80 m	28,3 m	36 000
75 m	28,3 m	34 000
70 m	28,3 m	32 000
65 m	28,3 m	28 000
60 m	28,3 m	28 000
55 m	28,3 m	26 000
50 m	24,3 m	28 000
45 m	24,3 m	28 000
40 m	24,3 m	20 000
35 m	24,3 m	18 000






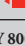



Lest de base - Grundballast  
Base ballast - Lastre de base  
Zavorra di base - Lastros da base  
Базовый балласт

MA1

Y 800 A	H (m)	69,4	66,1	61,1	56,1	51,1	46,1	41,1	36,1	31,1	26,1	21,1
2,45 m	96	72	72	72	72	72	72	72	72	72	72	72
Y 80 A	H (t)	73,9	68,1	62,3	56,5	50,7	45	39,2	33,4	27,6		
2,5 m	96	96	96	96	96	96	96	96	96	96		

Mécanismes  
Antriebe  
Mechanisms  
Mecanismos  
Meccanismi  
Mecanismos  
Механизмы

MIA 2

		25 t										ch - PS hp	kW		
															
	<b>100 LVF 63 Optima</b>	m/min t	30 12,5	38 9,4	56 6,3	72 3,1	78 2,7	15 25	19 18,8	28 12,6	36 6,2	39 5,4	100	75	726 m
	<b>RVF 173 Optima +</b>	tr/min U/min rpm	0 → 0,7										3 x 10	3 x 7,5	
	<b>10 DVF 10</b>	m/min	0 → 64 (25 t) - 0 → 100 (12,5 t) - 0 → 110 (6,25 t)										10	7,4	
	<b>Y 800 A RT 584 A1 2V</b>	m/min	13,5 - 27										8 x 7	8 x 5,2	
		 <b>IEC 60204-32</b>										 <b>kVA</b>			
		400 V (+10% -10%) 50 Hz / 480 V (+6% -10%) 60 Hz 400 V (+10%-10%) 50 Hz 480 V (+6%-10%) 60 Hz										100 LVF : 120 kVA RVF 173 Optima + : 315 kVA RVF 173 Optima + : 365 kVA			

**FR**  
 Leverage  
 Distribution  
 Orientation  
 Translation

**DE**  
Heben  
Katzfahren  
Schwenken  
Kranfahren

**EN**  
Hoisting  
Trolleying  
Slewing  
Travelling

**ES**  
Elevación  
Distribución  
Orientación  
Traslación

**IT**  
Sollevamento  
Distribuzione  
Rotazione  
Traslazione

**PT**  
Elevação  
Distribuição  
Rotação  
Translação

**RU**  
Подъем  
Перемещение каретки  
Поворот  
Перемещение крана



\* Document commercial non contractuel. Pour toute information technique se référer à la notice correspondante.

\* Unverbindliches Vertriebsdokument. Für technische Informationen, siehe die entsprechenden Anweisungen.

\* This commercial document is not legally binding. For any technical information, please refer to the corresponding instructions.

\* Documento comercial no contractual. Para cualquier información técnica, ver la noticia correspondiente.

\* Documento commerciale non vincolante, per tutte le informazioni tecniche fare riferimento al catalogo istruzioni.

\* Documento comercial não contratual. Para qualquer informação técnica complementar consultar as respectivas instruções.

\* Этот коммерческий документ не является юридически обязательным. Для получения технической информации, см. соответствующие инструкции.



**Manitowoc - Americas - World Headquarters**  
2400 S. 44th Street • Manitowoc • WI 54220 USA  
Tel: +1 920 684 4410 • Fax: +1 920 652 9778

**Manitowoc - Europe, Middle East & Africa**  
Ecully, France  
18, rue de Charbonnières B.P. 173 • 69132 ECULLY Cedex • FRANCE  
Tel: +33 (0)4 72 18 20 20 • Fax: +33 (0)4 72 18 20 00

**Manitowoc - Asia Pacific**  
16F Xu Hui Yuan Building,  
1089 Zhongshan No.2 Road (S) • Shanghai 200030 China  
Tel: +86 21 6457 0066 • Fax: +86 21 6457 4955